



# SEGMENTACIÓN HEPÁTICA: BASES ANATÓMICAS PARA LAS HEPATECTOMÍAS



José Lavado Valencia, Eduardo Bravo Rodríguez, Ademar Cervera Carrillo

## INTRODUCCIÓN

Registros históricos describen que en el año 1898 Cantlie de Ireland, fue el primero que menciona la correcta división entre los lóbulos derecho e izquierdo del hígado por una línea que se extiende desde la fosita vesicular hasta el borde izquierdo de la vena cava inferior.

Los diferentes investigadores que han estudiado la arquitectura intrahepática han proclamado su segmentación. Así, por ejemplo, Hjortsjo distingue 5 segmentos hepáticos, Healey y Schroy 9 segmentos hepáticos, Couinaud 8 segmentos hepáticos y Hidayet 9 segmentos hepáticos.

## OBJETIVO

Determinar la segmentación hepática más frecuente en cadáveres peruanos y las variantes anatómicas de esta para su aplicación quirúrgica en las hepatectomías.

## MATERIALES Y METODOS

**Tipo de estudio:** estudio descriptivo de diseño transversal

**Muestra:** Se utilizó 200 hígados que procedían de autopsias de fetos, recién nacidos, niños y adultos, recibidos de la Morgue central de Lima.

**Material:** Jeringas de plástico, solución acrílica, Ocre coloreado (azul, verde y rojo), agua corriente, ácido muriático.

De los 200 hígados, 150 de estos fueron lavados durante 24 horas con agua corriente, pasado el tiempo le inyectábamos

con las jeringas de plástico de 20 ml, de lo cual por cada 20 ml de solución acrílica que inyectábamos, agregábamos 1gr de Ocre coloreado que podía ser azul, verde o rojo, la inyección se realizaba a través del árbol portal, la arteria hepática propia, conducto colédoco, vena cava inferior y las venas suprahepáticas, todo esto se dejaba por 24 horas, pasado este periodo fueron sometidos a la acción del ácido muriático durante 3 días, para que solo quedara los moldes de los elementos inyectados, finalmente eran lavados mediante agua corriente y eran listos para el estudio, los otros 50 fueron disecados por disección simple.

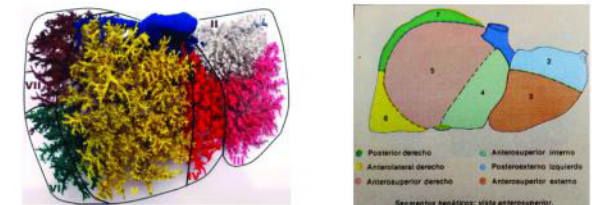
## RESULTADOS

### Resultados de la irrigación del Hígado

ARTERIAS	PORCENTAJE	ANASTOMOSIS
Hepática propia	70%	55% (entre sus ramas derecha e izquierda)
Hepática propia y una rama de la arteria coronaria estomáquica	25%	Entre ambos vasos. En todos los casos
Hepática propia, una rama de la arteria coronaria estomáquica y una rama de la arteria mesentérica superior	3%	Mutua en todos los casos
Hepática propia y una rama de la arteria mesentérica superior	2	En los dos casos

## Resultados

Demostración de los 7 segmentos hepáticos



## CONCLUSIÓN

- Se demostró que los hígados inyectados con acrílico, nos han dado esta constante anatomía de 7 segmentos hepáticos con lo que se deberían tomar en cuenta en la cirugía.
- Las ramas de la vena porta, arteria hepática y de la vía biliar se convierten en 7 pedículos segmentarios, los 4 primeros se van al lóbulo izquierdo del hígado y los números 5,6 y 7 al lóbulo derecho del hígado.
- El en 70% de nuestros casos el hígado estuvo irrigado por la arteria hepática propia y el 30% de ellos presentaban, además de la arteria hepática propia, arterias hepáticas accesorias (ramas de la arteria mesentérica superior y coronaria estomáquica) con las cuales se anastomosaban.

## BIBLIOGRAFIA

- Blake Cady: Pasos esenciales en resección hepática. Clínicas quirúrgicas de Norteamérica. Edit. Interamericana. Abril de 1973
- Calne R. Y.: Aspectos quirúrgicos del trasplante de hígado clínico en 14 casos. The British Journal of Surgery (en español) 1: 10.836, 1969.
- Little J. M. y Williams C. W.: Mejoría en la mortalidad en el tratamiento de los traumatismos de hígado. The british Journal of Surgery (en español) 1: 8.689, 1969
- Hjortsjo C. H.: The topography of the intrahepatic duct sustems. Acta anat. 11: 599, 1951